



# BUDYNEK MIESZKALNY APARTAMENTOWY W SIADLE DOLNYM

RZUT PARTERU - MIESZKANIE A3

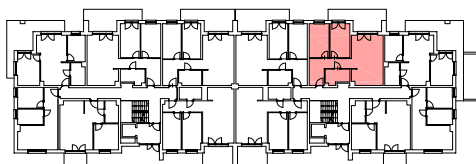
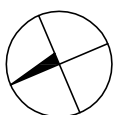
SKALA 1:100



## MIESZKANIE A3

1/A3/1	PRZEDPOKÓJ	11,62m <sup>2</sup>
1/A3/2	POKÓJ	11,80m <sup>2</sup>
1/A3/3	POKÓJ	11,98m <sup>2</sup>
1/A3/4	SALON Z A. KUCHENNYM	27,43m <sup>2</sup>
1/A3/5	ŁAZIENKA	6,08m <sup>2</sup>
POWIERZCHNIA UŻYTKOWA		68,91m <sup>2</sup>
POWIERZCHNIE PRZYNALEŻNE		
	TARAS	17,22m <sup>2</sup>

RZUT PARTERU - MIESZKANIE A3



LOKALIZACJA W BUDYNKU - SKALA 1:1000

PROJEKTANT:

PROJEKTOWANIE ARCHITEKTONICZNE  
mgr inż. architekt *Dariusz Kędzierski*